



ELYCOLD[®]
ELYPLAN[®]

PEAUX POLYESTER





PEAUX POLYESTER EN ROULEAUX ET PLAQUES DEPUIS 1962



ELYCOLD®

Rouleaux et plaques de peaux polyester produites en discontinu

ELYPLAN®

Rouleaux et plaques de peaux polyester produites en continu

Depuis plus de 60 ans, Brianza Plastica est une entreprise européenne leader dans la production de peaux polyester utilisées dans les domaines les plus variés : de la construction à l'agriculture, du transport aux applications spéciales.



Longue durée



Léger



Résistant à la grêle



Résistant à la corrosion



Hydrofuge



Économique



Rapide à installer



Résistant aux rayures



Facile à réparer



Faible coefficient de dilatation thermique



Résistant aux chocs



Résistant aux rayons UV

Grâce à l'important savoir-faire acquis au fil des ans et aux demandes fréquentes de laminés de haute qualité pour les véhicules commerciaux et de loisir, Brianza Plastica a inauguré en 2006 un processus de laminage à froid en discontinu pour la production d'**Elycold** dans le nouveau site de production de Rovigo.

En 2009, grâce à l'acquisition d'un nouveau complexe à Ostellato, Brianza Plastica a élargi sa capacité de production. Le succès de cette nouvelle installation a conduit la Société à investir davantage dans le développement de produits pour le secteur du transport à température contrôlée.

En 2008, à son siège social à Carate Brianza, la Société a commencé la production d'**Elyplan**, une peau polyester fabriquée en utilisant un procédé de laminage à chaud en continu.

Ce produit continu offre un bon rapport qualité/prix, ce qui fait d'Elyplan la meilleure alternative aux produits à froid en discontinu.

Brianza USA Corporation a été créée en Janvier 2014 à Elkhart, Indiana (États-Unis). Équipé d'un entrepôt et d'un centre de distribution, le site dessert aujourd'hui les constructeurs de véhicules de loisir (camping-cars et caravanes) et de poids lourds (camions et autobus) dans l'ensemble des États-Unis.

L'été 2016, un troisième site de production de peaux polyester en discontinu a été établi à Rovigo, ainsi qu'une nouvelle usine en continu à Carate Brianza. Ces investissements ont augmenté la capacité de production de 40%, préparant ainsi la Société Brianza Plastica à relever tous les défis des années à venir.

Début 2019, le nouveau laboratoire chimique a été inauguré, ce qui a presque triplé la surface précédente et amélioré considérablement l'équipement utilisé pour effectuer la plupart des tests physico-chimiques, tant sur les matières premières que sur les produits finis.

Aujourd'hui, Brianza Plastica fournit des peaux polyester en fibre de verre produites à partir d'usines de laminage à froid et à chaud qui sont en mesure de satisfaire toutes les exigences du marché. Avec ses quatre sites de production dédiés aux peaux polyester, le Groupe est en mesure d'offrir un service complet au secteur pour les prochaines années.



Carate Brianza (Milan) – Italie – Siège social



Elkhart (Indiana) – États-Unis d'Amérique



Ostellato (Ferrara) – Italie



San Martino di Venezze (Rovigo) – Italie – Siège 1



San Martino di Venezze (Rovigo) – Italie – Siège 2



DURABILITÉ ENVIRONNEMENTALE

UNE PRODUCTION RESPECTUEUSE DES PERSONNES ET DE L'ENVIRONNEMENT

ECO DESIGN



La réduction des émissions de CO₂ dans l'atmosphère, la maîtrise de la consommation des ressources naturelles et le recyclage des déchets sont désormais reconnus comme des objectifs fondamentaux pour tous les secteurs de production.

La société Brianza Plastica, forte de son savoir-faire historique et de son esprit d'innovation, a toujours été attentive non seulement à l'impact de ses processus de production sur l'environnement, mais surtout à considérer d'une importance fondamentale l'analyse de l'ensemble du cycle de vie de ses produits, de la conception à la gestion de fin de vie. C'est pourquoi, **à partir de 2020, la Société a introduit les lignes directrices UNI EN ISO 14006 en matière d'Eco Design.**

PRODUCTION ECO FRIENDLY



Brianza Plastica s'est toujours distinguée par son accent mis sur la sécurité, l'environnement et les personnes, en opérant en pleine conformité avec les lois actuelles sur l'hygiène de l'environnement. C'est dans cet esprit que la Société a équipé ses sites de production de **puissants systèmes d'aspiration** qui purifient l'habitat interne en acheminant les solvants, générés au cours du processus de production, vers des systèmes s'abattement à la pointe de la technologie. Ces systèmes de dernière génération sont extrêmement innovants, en raison du processus de concentration des solvants et de leur destruction, et sont autoalimentés, grâce à la **récupération de la chaleur générée par la combustion du solvant**. La chaleur récupérée de la combustion est en partie réutilisée pour alimenter l'installation elle-même et en partie pour générer de l'eau chaude pour le chauffage.

VALORISATION DES DÉCHETS ET DES RÉSIDUS DE PRODUCTION



Depuis 2020, la Société a débuté un partenariat avec une importante usine de gestion des déchets dans le but d'« **ennoblir** » la fin de vie de ses **déchets et résidus de production** en fibre de verre, un composite et matériau thermodurcissable, qui présentent depuis toujours peu de solutions de recyclage durables. Ainsi, grâce à cette collaboration, **la quasi-totalité des déchets issus du processus de production est désormais destinée aux cimenteries et aux aciéries sous forme de RDF (refuse derived fuel - combustible de récupération)**, qui exploitent ses propriétés énergétiques, ainsi que la possibilité de valoriser au sein du même cycle de production également la totalité des cendres de combustion ; en réduisant de cette manière l'utilisation de combustibles fossiles et d'énergie provenant de sources non renouvelables et en contribuant à réduire les émissions de CO₂ dans l'environnement. Ce partenariat fait partie d'une série de projets entrepris par Brianza Plastica, dans le but d'introduire un modèle d'économie circulaire qui peut être plus durable pour le monde de la production des peaux polyester.

NOUVEAU LABORATOIRE DE RECHERCHE & DÉVELOPPEMENT

Brianza Plastica a inauguré le nouveau laboratoire, destiné à mener à la fois des activités de recherche & développement et de contrôle de production.

Le nouveau laboratoire a triplé de surface par rapport à l'espace précédent, en plus de bénéficier d'une augmentation significative du personnel technique. La gamme d'équipements a également été considérablement élargie, permettant d'effectuer la plupart des tests physico-chimiques à la fois sur les matières premières utilisées et sur les produits finis. La nouvelle structure est équipée des instruments les plus à la pointe pour soutenir les processus de production des peaux polyester.

Le laboratoire a été divisé en 4 zones :

- **bureaux** à usage du personnel R&D ;
- **laboratoire instrumental** : équipé des instruments d'analyse les plus modernes, tels que FTIR, DSC, dynamomètre, Xenotest, appareil d'essai au feu, microscope optique, etc. Des tests instrumentaux et des analyses sophistiqués sont effectués dans ce laboratoire, y compris la caractérisation des produits finis ;
- **laboratoire de chimie** : entièrement équipé, il réalise à la fois des activités de formulation de produits en simulant des processus de production et des analyses chimiques sur les matières premières entrantes et les produits finis ;
- **préparation des échantillons et tests au feu** : les échantillons sont préparés pour les différents tests et les tests de réaction au feu de nos produits sont effectués.

Les investissements importants de la société, motivés par la volonté de fournir un produit fini de la meilleure qualité et toujours plus sophistiqué, ont donc doté Brianza Plastica de l'un des laboratoires de recherche et développement les plus à la pointe du secteur, donnant un nouvel élan et un soutien à la réalisation et à la commercialisation ultérieure des produits.



Dynamomètre



Xenotest



Viscosimètre



Microscope optique



PRINCIPALES APPLICATIONS

VÉHICULES DE LOISIR

Très haute qualité, légèreté, attrait esthétique et multiples finitions ont permis aux peaux polyester d'être largement utilisées dans le secteur des véhicules de loisirs (camping-car et caravane).



TRANSPORT PUBLIC



Haute résistance, fiabilité, rigidité et possibilité de production dans chaque couleur RAL, assurent une large utilisation des peaux polyester également dans le secteur des autocars et des bus pour les transports publics.



VÉHICULES COMMERCIAUX

Excellente résistance et stabilité dimensionnelle, ainsi que légèreté et facilité de travail, ont fait des peaux polyester Elycold & Elyplan en font un excellent choix pour le revêtement extérieur de réservoirs de toutes tailles.



CAMION-CITERNE

Extrême flexibilité, légèreté, résistance aux produits chimiques et au jaunissement des peaux polyester Elycold & Elyplan en font un excellent choix pour le revêtement extérieur de réservoirs de toutes tailles.

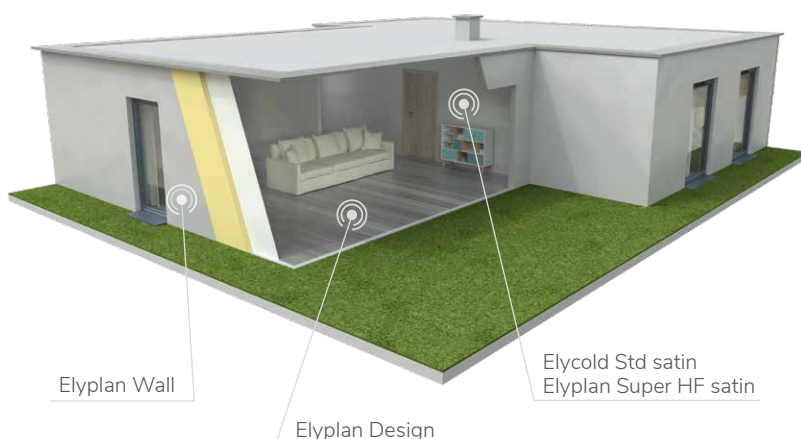




AUTRES APPLICATIONS DES PEAUX POLYESTER

MURS POUR MAISONS PRÉFABRIQUÉES

Légèreté, stabilité dimensionnelle et faible conductivité thermique, ainsi que la résistance aux rayons UV et la possibilité d'être peintes ou fournies dans des couleurs ad hoc, rendent les peaux polyester Elycold & Elyplan idéales pour la construction de murs de maisons préfabriquées.



AUTRES APPLICATIONS

Les peaux polyester Elycold & Elyplan sont utilisées pour la réalisation de véhicules itinérants pour la vente d'aliments et pour les parois de cellules frigorifiques de différentes dimensions. Elycold & Elyplan sont aussi utilisées pour la réalisation de cartons pour affichage publicitaire ; dans tous les cas, partout où l'on recherche une surface légère, facilement lavable et de résistance élevée.

NO BAC : LA TECHNOLOGIE ANTIBACTÉRIENNE



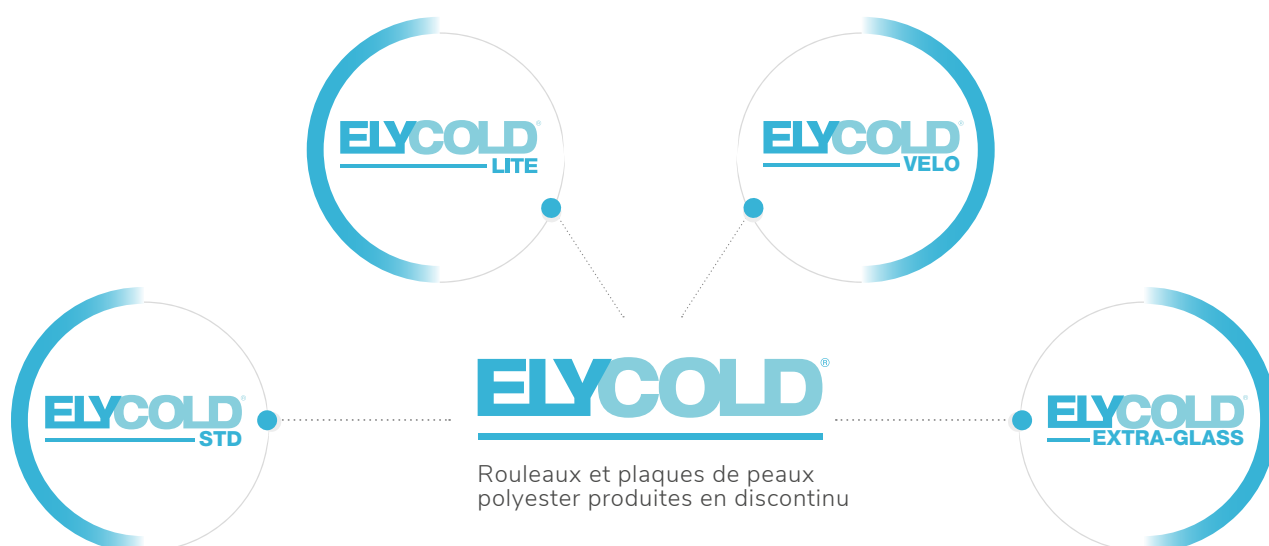
Photo courtesy @Toutenkamion

La technologie NO BAC, à base d'argent, est intégrée de manière permanente sur la surface de la peau et permet d'**éliminer presque totalement le nombre de bactéries** présentes sur sa surface, ce qui **empêche la colonisation ultérieure**, en fournissant un niveau de protection supplémentaire dans tous les environnements.

La **version NO BAC** peut être produite sur tous les peaux polyester Elyplan & Elycold avec une finition gelcoat externe.



LES FAMILLES ELYCOLD & ELYPLAN S'AGRANDISSENT





DIMENSIONS DU PRODUIT

ROULEAUX / PLAQUES

- **ÉPAISSEUR :**
de 1 à 3,6 mm
- **DIMENSION :**
largeur maximale 3400 mm
longueur 60 m

Rouleaux et plaques avec ou sans gelcoat produits en discontinu



Produit en
discontinu

Elycold est la peau polyester de haute qualité de Brianza Plastica produite en discontinu sur des installations de dernière génération, couronnement de l'expérience de soixante ans dans ce secteur.

Elycold est née de l'association des résines polyester (orthophtaliques et isophtaliques) et de la fibre de verre. Ce matériau composite a, au fil des ans, remplacé l'aluminium dans la production des panneaux frigorifiques destinés au marché des véhicules commerciaux, des camping-cars, des caravanes et des mobilhomes, en garantissant aux producteurs d'**excellentes propriétés du matériau sur le long terme** et la protection contre les rayons UV.

Propriétés

Des résines à faible rétraction assurent une résistance élevée aux rayons ultraviolets et garantissent :

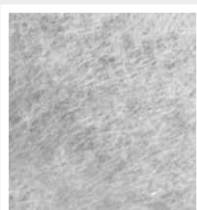
- un parfait recouvrement des fibres de verre ;
- une inaltérabilité de la surface dans le temps ;
- un faible indice de jaunissement, documenté par des tests de vieillissement effectués avec UV – CON et Xenotest ;
- une imperméabilité totale du panneau.

COMPOSITION VERRE ELYCOLD



Mat à fibre coupée

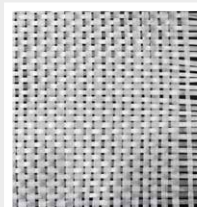
MAT composé de fibre de verre coupée. Le MAT confère toutes les caractéristiques physiques à la peau, en lui donnant une surface entièrement lisse côté gelcoat. L'emploi de différentes combinaisons de MAT permet de satisfaire toutes les demandes du marché.



Voile de verre

Couche mince de fibre de verre pour augmenter la qualité esthétique du matériau. Uniquement disponible pour Elycold Velo.

ELYCOLD®



Tissu

Tissu en fibre de verre tressée, utilisé pour augmenter les propriétés mécaniques de la peau. Brianza Plastica utilise principalement 2 types de tissu :

- 300 g/m² : l'idéal pour toutes les applications demandant de bonnes propriétés mécaniques ;
- 500 g/m² : l'idéal pour toutes les applications demandant d'excellentes propriétés mécaniques.



Finition extérieure

- **Protection gelcoat** - 100% résine isophthalique, anti-UV, disponible en version brillante ou satinée.
- **Film de protection** - Utilisé pour protéger contre les éventuels risques de dommages durant la manipulation et le transport.
- **Couleurs** - Disponibles dans les couleurs du tableau RAL, NCS ou personnalisées sur demande.

ELYCOLD®

LA FINITION

Finition intérieure

- **Poncée avec film** - Surface poncée spéciale anti-poussière qui améliore les performances de collage.
- **Poncée mécanique** - Surface poncée mécaniquement, pour fournir une bonne surface de collage.
- **Rugueux** - La fibre de verre est visible sur la surface : solution optimale pour le collage avec résines.
- **Lisse** - Pas de traitement, dans le cas où aucune exigence particulière n'est demandée.

Voir page 22 pour les suggestions de collage.


ELYCOLD[®]
STD

Les peaux polyester Elycold Std sont caractérisées par un procédé de polymérisation à température ambiante. Le résultat est une planéité parfaite, propriété indispensable pour la production de panneaux de très haute qualité et d'un excellent rendu esthétique.

L'excellente stabilité dimensionnelle des peaux polyester Elycold Std est assurée par l'emploi de renforts en MAT de fibre de verre coupée auxquels il est possible d'associer des TISSUS afin d'améliorer ultérieurement les caractéristiques mécaniques de la peau polyester.



DISPONIBLE

ELYCOLD[®]
LITE

Léger



Elycold Lite représentent la solution idéale pour tous ceux qui ont besoin de peaux polyester de grande épaisseur et rigidité, mais avec un poids spécifique limité, et sachant conserver toutes leurs particularités et qualités esthétiques. L'emploi de résines et de **microsphères** spécifiques permet d'augmenter l'épaisseur sans rajouter de poids et ce, en diminuant la densité de la peau polyester et en obtenant également une meilleure rigidité, contribuant ainsi à la planéité du panneau et au masquage des structures se trouvant en-dessous. Particulièrement adapté à la production de fourgonnettes ultra légères, des véhicules de loisirs de grande dimension, ainsi que des véhicules spéciaux pour chevaux de grand prestige.

Les prestations typiques des peaux polyester de Brianza Plastica restent inchangées, soit :

- gelcoat résistant aux UV et aux agents chimiques ;
- disponible en différents coloris ;
- prestations mécaniques adaptées à différents usages.

Elycold Lite est disponible en plaques et rouleaux de 60 m de long et en différentes épaisseurs, à partir de 1,6 mm.



DISPONIBLE



ELYCOLD[®]
VELO



La nouvelle gamme Elycold Velo est réalisée avec une résine de polyester orthophtalique stabilisée aux UV, renforcée avec de la fibre de verre ; disponibles en rouleaux et en plaques, les peaux polyester Elycold Velo résistent aux agents chimiques, sont imperméabilisées et faciles à nettoyer.

Les peaux polyester Elycold Velo sont fournies **sans gelcoat** et sont disponibles en différentes épaisseurs, de 0,9 à 1,4 mm ; elles utilisent uniquement du MAT et du TISSU, afin d'offrir une meilleure performance esthétique.

Toute la gamme est particulièrement adaptée aux véhicules de loisir, aussi bien dans les toits intérieurs que dans les murs, ou lorsqu'un matériau protégé par gelcoat n'est pas nécessaire.

ELYCOLD[®]
EXTRA-GLASS



Elycold Extra-Glass en rouleaux et en plaques avec gelcoat se caractérisent par des performances mécaniques accrues. Ce nouveau produit est le résultat de synergies entre les départements chimiques et techniques, visant à répondre aux demandes toujours croissantes du marché pour des matériaux plus efficaces.

Elycold Extra-Glass est conçu pour réunir des caractéristiques très spéciales dans un seul produit, telles que la légèreté, donnée par un faible poids spécifique, et une résistance mécanique élevée, provenant du pourcentage élevé de la teneur en verre. Elycold Extra-Glass convient aux véhicules qui nécessitent une résistance élevée aux chocs, une économie de poids et une esthétique élevée.



DISPONIBLE



DIMENSIONS DU PRODUIT

ROULEAUX / PLAQUES

- **ÉPAISSEUR :**
de 0,8 à 3 mm
- **DIMENSION :**
largeur maximale 3200 mm
longueur sur demande

Rouleaux et plaques avec ou sans gelcoat produits en continu



Produit en
continu

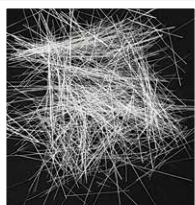
Elyplan est fabriqué sur des machines de dernière génération, couronnement de la réussite de l'expérience de plus de 60 ans de Brianza Plastica dans le secteur des peaux polyester. La flexibilité des systèmes permet de choisir la peau qui convient le mieux à leurs besoins, pour chaque application dans l'industrie des transports à température contrôlée, des camionnettes, de la rénovation de murs, des chambres froides et des applications spéciales, partout où des surfaces lisses et lavables sont nécessaires, avec une haute résistance aux éléments corrosifs présents dans l'environnement.

L'avantage principal de la production en continu consiste en l'obtention de la **polymérisation maximum possible** du matériau composite, résultant de l'utilisation de technologies capables de maximiser cette valeur. Le résultat est un **produit parfaitement plan, aux tolérances dimensionnelles très étroites**, ce qui garantit un excellent rapport qualité/prix.

Propriétés

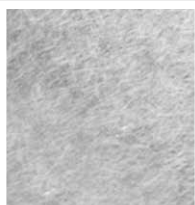
La haute qualité d'Elyplan est assurée par l'emploi de matières premières de grand prestige et d'un gelcoat à base de résines isophtaliques très élastiques, lui donnant une haute résistance contre le jaunissement et l'imperméabilité à la vapeur d'eau et à la condensation.

COMPOSITION VERRE ELYPLAN



Fibre coupée

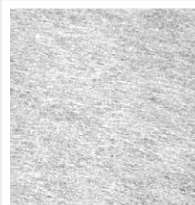
Fibres de verre coupées d'une longueur de 5 cm, réparties uniformément sur toute la peau.



Voile de verre

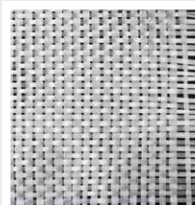
Couche mince de fibre de verre pour augmenter la qualité esthétique du matériau.

ELYPLAN®



Mat de fibre coupée

MAT spécial composé de fibre de verre coupée. Le MAT confère toutes les caractéristiques physiques à la peau, en lui donnant une surface entièrement lisse côté gelcoat.



Tissu

45° - 90° ou tissu biaxial tissé, utilisé pour augmenter les propriétés mécaniques et la résistance de la peau.



Finition extérieure

- **Protection gelcoat** - 100% résine isophthalique, anti-UV, disponible en version brillante ou satinée.
- **Film de protection** - Utilisé pour protéger contre les éventuels risques de dommages durant la manipulation et le transport.
- **Couleurs** - Disponibles dans les couleurs du tableau RAL, NCS ou personnalisées sur demande.

ELYPLAN®

LA FINITION

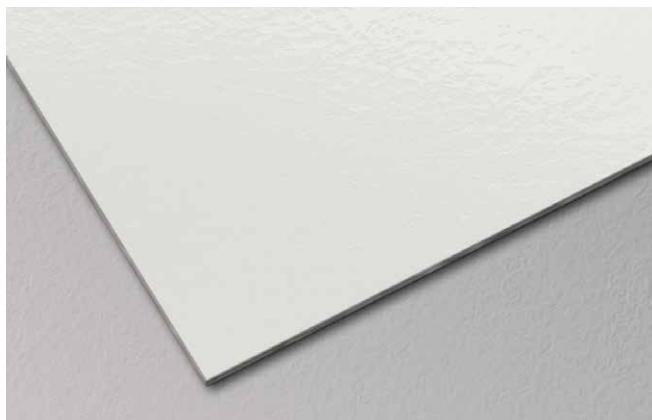
Finition intérieure

- **Traitement Corona** - La surface interne lisse est traversée par une petite décharge électrique haute tension et haute fréquence, augmentant la tension superficielle de la surface. Le résultat est une surface lisse, facilitant ainsi le collage successif à l'aide de colles à base de polyuréthane mono/bicomposant.
- **Poncé mécanique** - Surface poncée mécaniquement, pour fournir une bonne surface de collage.
- **Lisse** - Pas de traitement, dans le cas où aucune exigence particulière n'est demandée.

Voir page 22 pour les suggestions de collage.



ELYPLAN[®]
STD



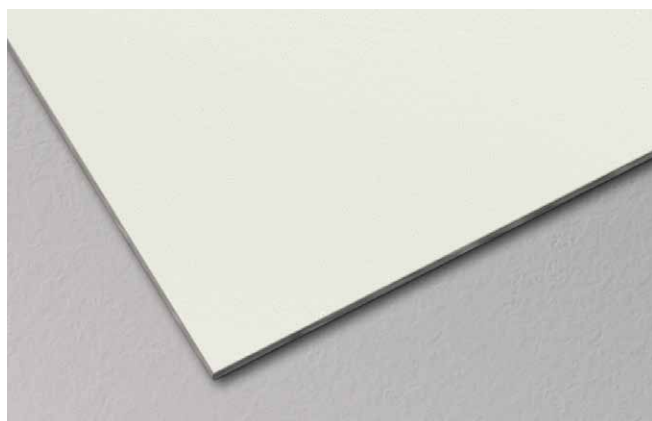
Elyplan Std utilise le type de verre à FIBRE COUPÉE comme renforcement principal de la peau polyester.

On l'utilise généralement pour les applications où l'attente de performances esthétiques est moins importante que le rapport qualité/prix. Le composé peut être réalisé avec ou sans protection gelcoat et avec TISSU, afin d'augmenter ses performances mécaniques.



DISPONIBLE

ELYPLAN[®]
SUPER



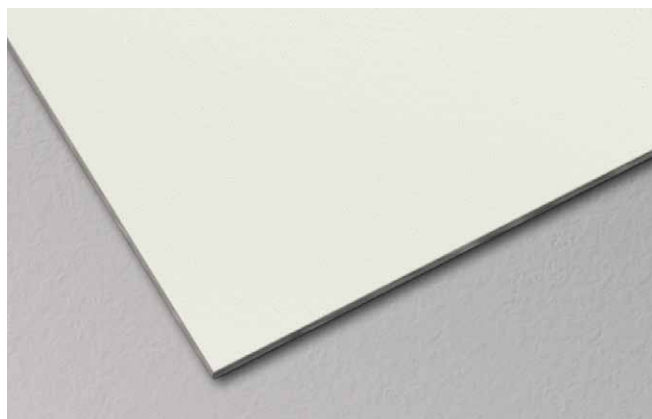
Elyplan Super est la version qui utilise également, en plus de la typologie de verre appelée FIBRE COUPÉE, un renforcement de type MAT superficiel, pour une meilleure performance esthétique.

C'est un excellent compromis entre une bonne performance visuelle et un rapport qualité/prix très compétitif. On peut le réaliser avec ou sans protection gelcoat et avec TISSU, afin d'augmenter ses performances mécaniques. Elyplan Super est un produit extrêmement polyvalent, adapté à un large éventail d'applications, tant internes qu'externes.



DISPONIBLE

ELYPLAN[®]
SUPER HF

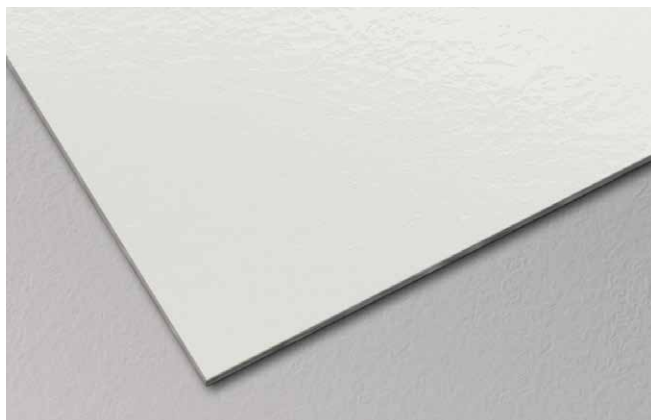


Elyplan Super HF est la version de la gamme Elyplan avec la meilleure finition de surface.

Ce produit combine un résultat esthétique élevé avec un rapport qualité/prix compétitif par rapport à des produits réalisés en laminage discontinu similaires. Il peut être réalisé avec ou sans protection gelcoat et avec renforcement TISSU, afin d'augmenter ses performances mécaniques.



DISPONIBLE



La large gamme de peaux polyester renforcées de fibre de verre Elyplan Fire-Perf est configurée en fonction d'exigences spécifiques conformément à diverses normes de sécurité incendie européennes et internationales. Ces produits représentent la solution idéale pour le secteur du bâtiment, les véhicules électriques, les maisons préfabriquées, les unités de chargement aérien (Unit Load Device), le transport terrestre et maritime.

Elyplan FP400 est la peau polyester la plus fine et la plus légère du marché, avec une épaisseur de seulement 0,8 mm, certifiée avec une classe de réaction au feu de B-s1,d0.

EN 13501-1			
CLASSE	ÉPAISSEUR	CODE BP	VALEUR
B	0,8 mm	Elyplan FP400	B-s1,d0
B	2,0 mm	Elyplan FP220	B-s1,d0
C	2,0 mm	Elyplan FP210	C-s2,d0
D	1,5 mm	Elyplan FP230	D-s2,d0

UN-ECE R118		
CLASSE	ÉPAISSEUR	CODE BP
7, 8	1,2 mm	Elyplan FP300
6, 7, 8	2,0 mm	Elyplan FP100
6	> 1,1 mm	Elyplan FP100
6, 7, 8	2,0 mm	Elyplan FP110

BS 476-7		
CLASSE	ÉPAISSEUR	CODE BP
1	2,0 mm	Elyplan FP220
2	2,0 mm	Elyplan FP230
3	1,5 mm	Elyplan EG

REMARQUE : Les tests sur nos matériaux sont effectués exclusivement sur les peaux, sans support au dos.

ELYPLAN[®] WALL



Grâce à son aspect en plâtre très résistant, la nouvelle gamme Elyplan Wall, rouleaux et plaques fabriqués par laminage continu, est idéale pour les murs extérieurs de maisons et palissades préfabriquées.

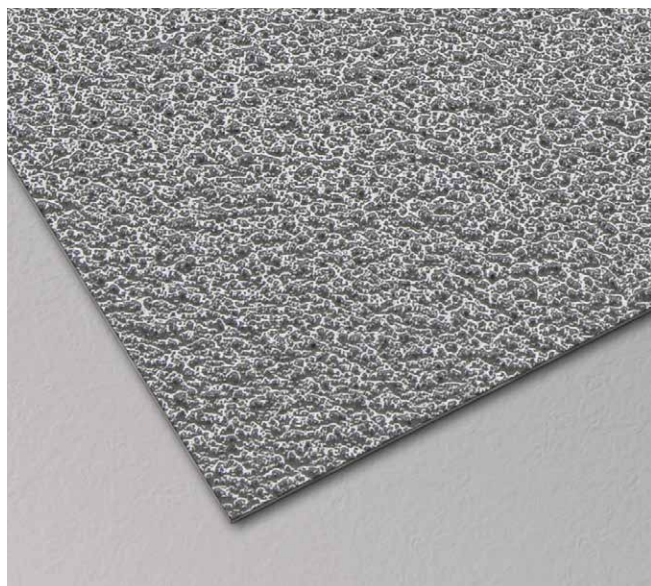
Le produit combine des propriétés mécaniques élevées avec une finition esthétique attrayante.

Elyplan Wall est fabriqué à partir de résines de qualité supérieure protégées contre les UV et dotées de performances exceptionnelles en termes de vieillissement.

ELYPLAN ANTI-SLIP



Antidérapante



La gamme Elyplan Anti-Slip, rouleaux et plaques produites en continu, est également parfaite pour les planchers, pour éviter que les chargements ne glissent.

Le produit est disponible en deux finitions différentes :

- à gros grains « XT » ;
- à grains moyen « MEDIUM ».

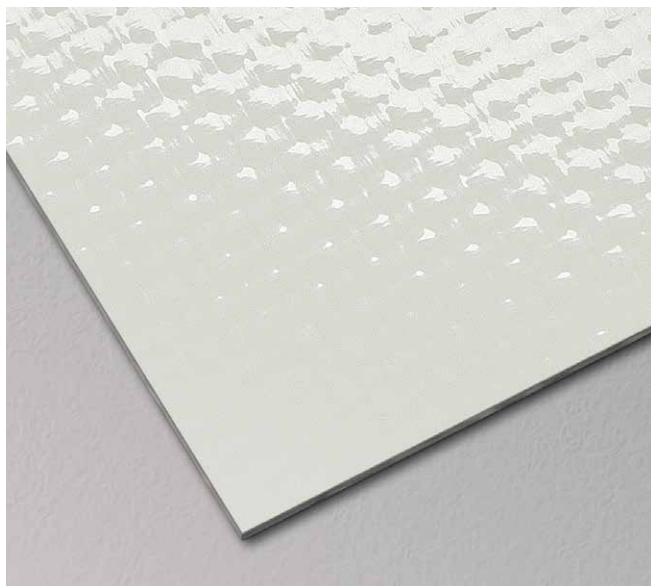
Les deux produits assurent une excellente valeur de résistance au glissement, grâce à l'ajout d'un granulé minéral spécial (classe R13 testé selon la DIN 51130:2014-02). Les deux produits ont passé le test de résistance à l'abrasion conformément à la norme D4060-ISO 9352, ce qui leur assure un long cycle d'utilisation.

Elyplan Anti-Slip est également disponible en plusieurs épaisseurs, sur demande avec ou sans TISSU. La couleur standard est gris ; autres couleurs sur demande.

ELYPLAN®
— EXTRA-GLASS



Résistant
aux chocs



Elyplan Extra-Glass est conçu pour réunir des caractéristiques très spéciales dans un seul produit, telles que la légèreté, donnée par un faible poids spécifique, et une résistance mécanique élevée, provenant du pourcentage élevé de la teneur en verre.

Elyplan Extra-Glass convient aux véhicules qui nécessitent une résistance élevée aux chocs, une économie de poids et une esthétique élevée.

Disponible en rouleaux et en plaques.

Disponible en version FP R118.

Disponible en version 48% homologué pour l'utilisation sur le toit des bus.



DISPONIBLE

ELYPLAN®
— EXTRA-GLASS **Biaxial**



Elyplan Extra-Glass Biaxial est le produit haut de gamme en termes de résistance mécanique et de résistance aux chocs. En raison de l'utilisation de tissus biaxiaux non sertis, le renfort en fibre de verre peut être placé exactement dans la direction où il est nécessaire pour l'application.

La teneur élevée et équilibrée en verre conduit à une très faible dilatation thermique, une réduction de l'épaisseur et finalement du poids.

C'est le meilleur produit pour atteindre le prochain niveau d'ingénierie des panneaux sandwich et d'autres applications.



DISPONIBLE

ELYPLAN[®] BICOLOR

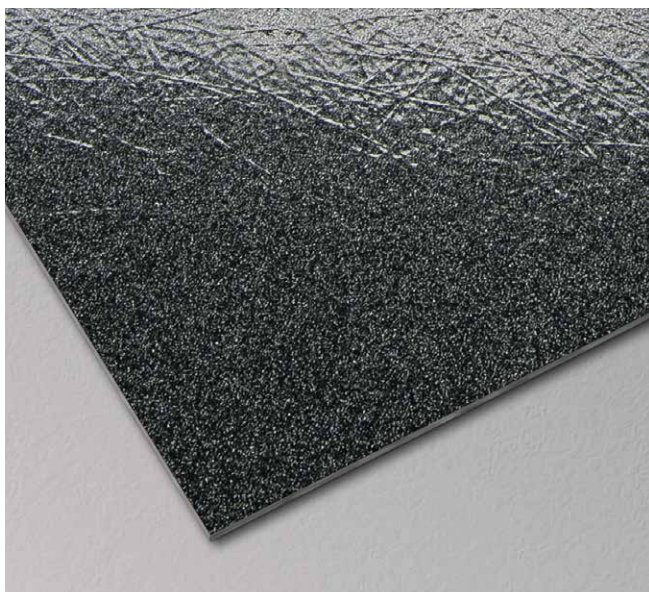


Disponible dans toute la gamme de la famille Elyplan, Elyplan Bicolor est pensé et créé pour combiner deux couleurs différentes sur la même peau polyester, pour des besoins esthétiques ou des exigences fonctionnelles, comme la transmission de la lumière à travers les toits des véhicules commerciaux.



Elyplan Bicolor

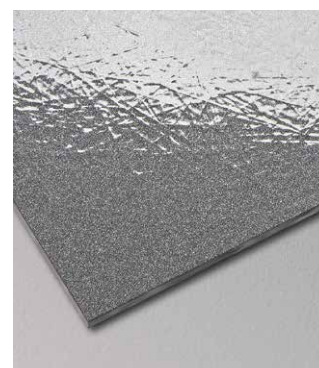
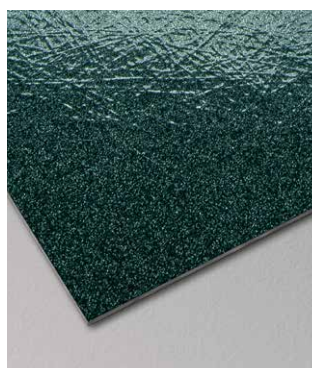
ELYPLAN[®] METALLIC



Des plaques et rouleaux Elyplan en couleurs métallisées, produits par laminage en continu à chaud, sont disponibles en qualité Std, Super et Super HF.

PRÊT À L'EMPLOI : le produit assure une excellente qualité esthétique, ce qui signifie que l'on peut éviter de peindre.

Il y a une vaste gamme de couleurs, disponibles après consultation avec notre équipe commerciale. Disponible en différentes épaisseurs, sur demande avec ou sans MAT.



La nouvelle collection Elyplan Design veut révolutionner l'esthétique des peaux polyester.

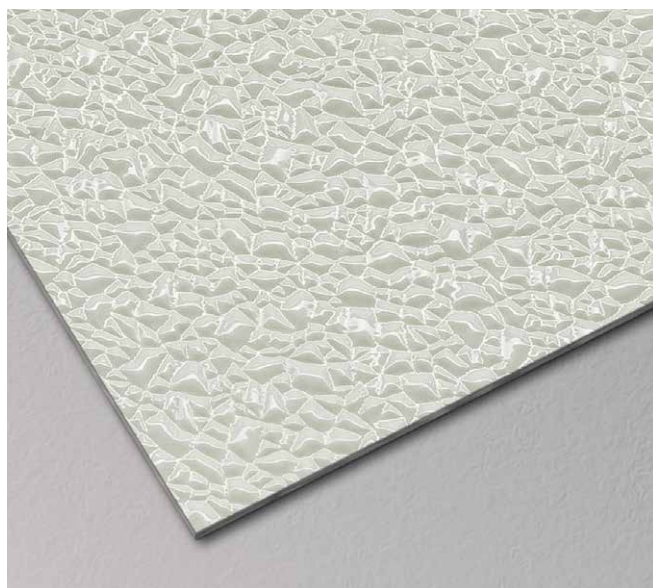
Ce produit composite innovant assure une liaison directe entre la couche décorative en PVC et le renfort en fibre de verre : cela signifie que le poids supplémentaire des revêtements adhésifs n'est pas nécessaire. Cette solution, avec sa résistance optimale et l'absence d'odeur, rend Elyplan Design idéal pour les nouveaux planchers conceptuels.



Elyplan Design est caractérisé par le collage de PVC aux peaux polyester Elyplan, directement sur la ligne de production.

Elyplan Design se caractérise par l'absence totale d'odeur, grâce à la résine innovante « sans styrène » utilisée dans le produit. Elyplan Design assure une installation rapide et un gain de temps. Il est idéal pour une application à l'intérieur.





Elyplan Embossed est bien connu et apprécié pour sa finition particulière. Il a un design différent des autres peaux polyester ; il peut donc être utilisé dans de nombreuses applications, telles que l'intérieur des chambres de réfrigération et les applications du bâtiment et dans les environnements médicaux, où une surface facilement lavable est très appréciée.

Elyplan Embossed est fourni avec ou sans gelcoat et a les mêmes caractéristiques techniques que Elyplan Std. Il convient également aux camions frigorifiques.

SURFACES INTÉRIEURES

Brianza Plastica offre 5 solutions différentes en fonction du type de collage demandé

Les combinaisons sur le côté ne sont qu'une suggestion : nous recommandons de faire des essais avant l'utilisation finale.

SURFACES INTÉRIEURES	TYPE DE PEAU	COLLAGE AVEC RÉSINES	COLLAGE AVEC COLLE
LISSE	Elyplan - Elycold	NON	OUI
RUGUEUSE	Elycold	OUI	NON
TRAITEMENT CORONA	Elyplan	NON	OUI
PONCÉE MÉCANIQUEMENT	Elyplan - Elycold	OUI	OUI
PONCÉE AVEC FILM	Elycold	NON	OUI



CARACTÉRISTIQUES GÉNÉRALES

Résines

Brianza Plastica a recours aux meilleures résines disponibles sur le marché. L'utilisation des résines orthophtaliques pour la stratification et de celles isophtaliques pour le gelcoat augmentent les propriétés de flexibilité et de résistance de la peau polyester.

Emballage

Les rouleaux Elycold sont livrés dans des berceaux de transport en acier ou en polystyrène fritté et bois.

Les rouleaux Elyplan, outre que sur palettes, voyagent également librement sur des supports en bois placés directement à l'intérieur du véhicule affecté au transport.

Les plaques Elycold & Elyplan sont transportées sur des palettes sur mesure, dûment construites avec une surface en bois continue, afin de les protéger au mieux. La palette est fermée avec des sangles de fixation et du carton.

Identification et traçabilité

Afin d'assurer l'identification et la traçabilité du produit, une étiquette d'identification sérialisée spéciale (code à barres) est associée à chaque palette de plaques et individuellement à chaque rouleau.



Berceau en polystyrène et bois



Berceau en acier (à rendre)



Palette standard sur mesure avec plateau en bois continu

ELYCOLD®Rouleaux et plaques de peaux
polyester produites en discontinu**ELYPLAN®**Rouleaux et plaques de peaux
polyester produites en continu

Brianza Plastica S.p.A.
Via Rivera, 50 - 20841 Carate Brianza - Italie
Tél. +39 0362 91601
sales-flatlaminates@brianzaplastica.it
www.peauxpolyester.fr/fr/ - www.brianzaplastica.it/en



ISO 9001:2015
CERTIFIED QUALITY
MANAGEMENT SYSTEM



EN ISO 9001:2015
Certificate nr 106
O.U. Carate Brianza

Les caractéristiques et les données techniques contenues dans ce catalogue peuvent faire l'objet de modifications sans préavis. Pour les données et les fiches techniques des produits mises à jour, adressez-vous toujours directement à la Société. Brianza Plastica décline également toute responsabilité découlant d'une mauvaise utilisation du matériel, les conditions d'utilisation n'étant pas sous notre contrôle direct.